

ダイエーミート部門の歴史



肉物語

昭和34年7月

肉の仕入れのためのCEOが訪れた

明治冷蔵（神戸市東田区 姫中地区）。

ニニミ ウェテIVの上田照雄社長と会った。

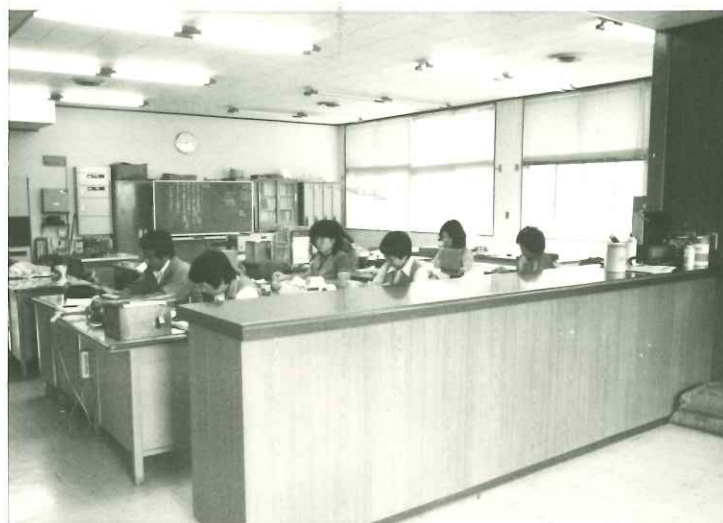
肉の取引が本格的に開始された。

明治冷蔵 89年8月撮影





昭和39年3月設立
(株)那覇ミート



那覇ミート
本社・事務所

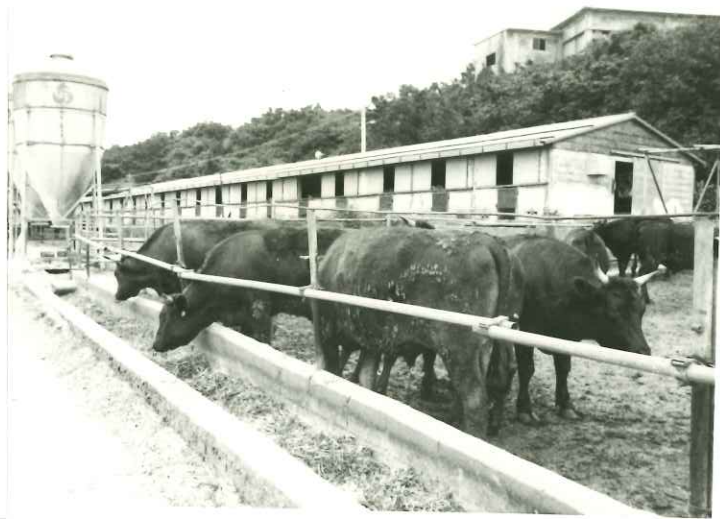


那覇ミート
東金平牧場



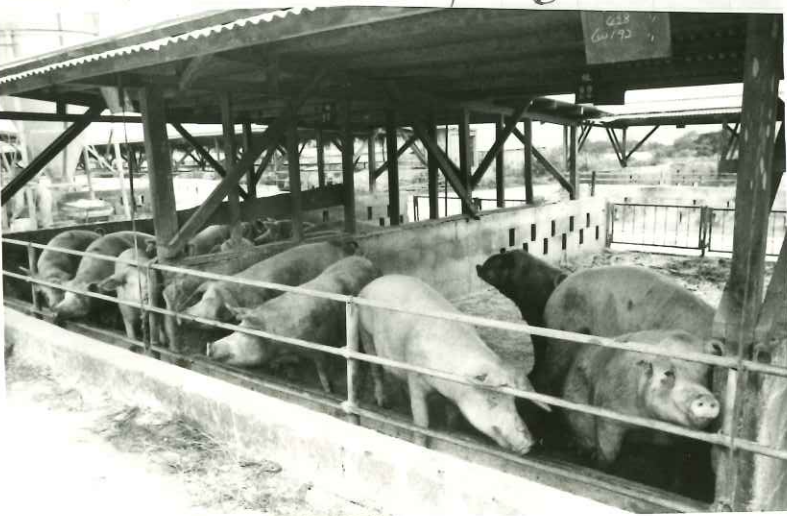
那覇ミート
豚運搬車

那覇ミート
東金平牧場



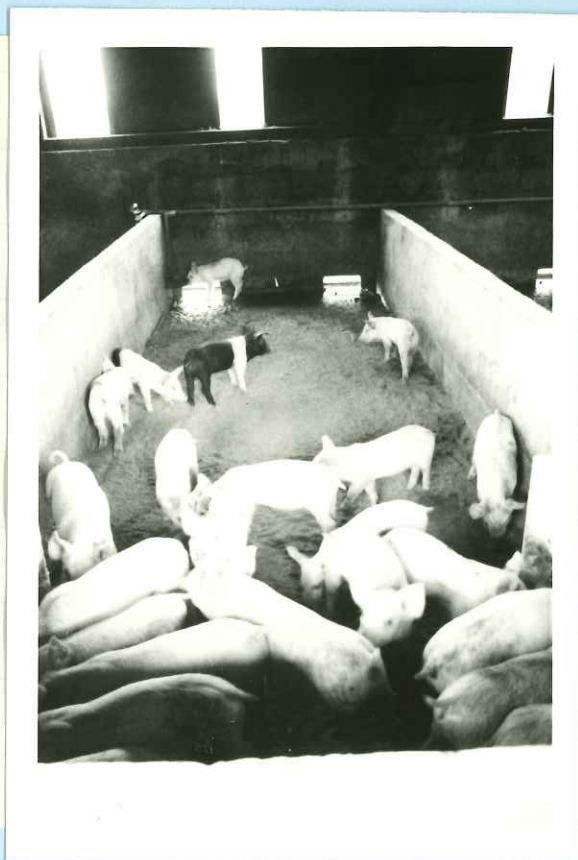
那覇ニート
牛舎

那覇ニート 牛舎

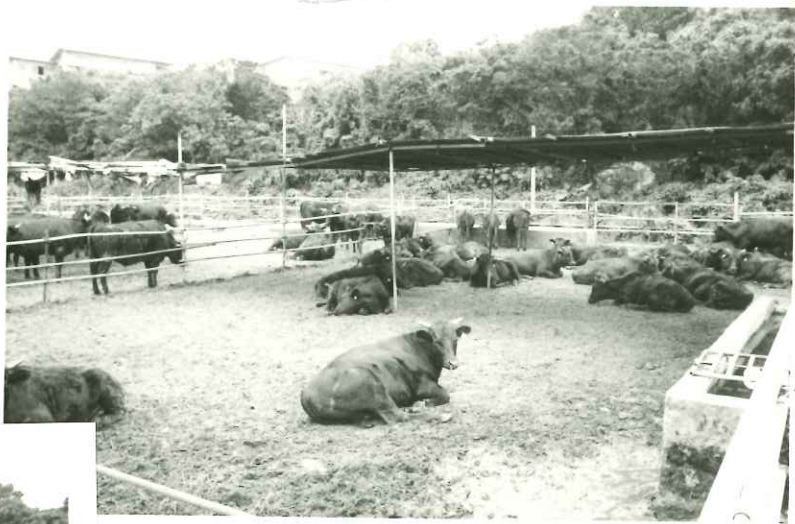


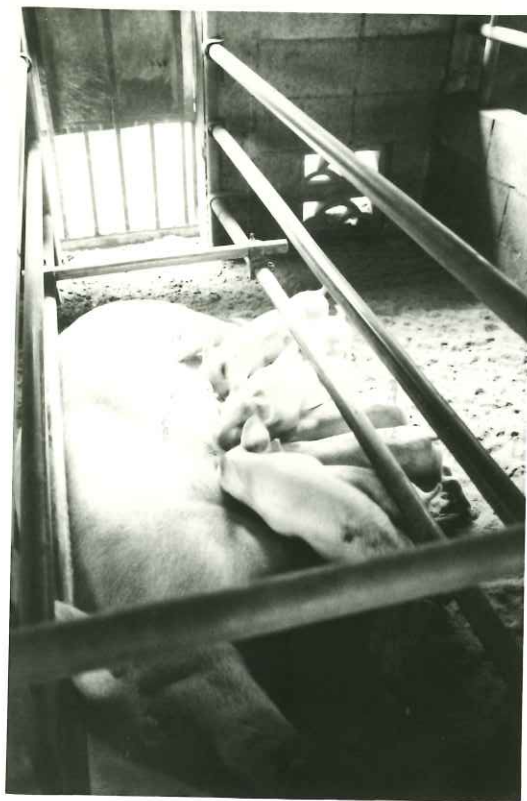
那覇ニート
豚舎

那覇ニート、子豚の肥育



那覇ニート
豚舎





1970 (S45) 年 7 月 22 日 ダイーセントラル牧場 設立
1973 (S48) 年 7 月 17 日 高牧フィールドロット 起工式
1973 (S48) 年 11 月 18 日 フィールドロット新式牧場 完成
1974 (S49) 年 7 月 27 日 フィールドロット 牛初乳出荷

S48 年 12 月 8 日 オープン式



S48 年 12 月 8 日 鹿屋市記者会見





SCL 74



セトラIV牧場
及本社長



フクロウ牛試食会
(849年7月)

昭和45年7月22日 (株)セトラ牧場設立
昭和48年11月28日 鹿屋に牧場完成



J・D・オートリー博士(左から2人目)の技術指導
が完成

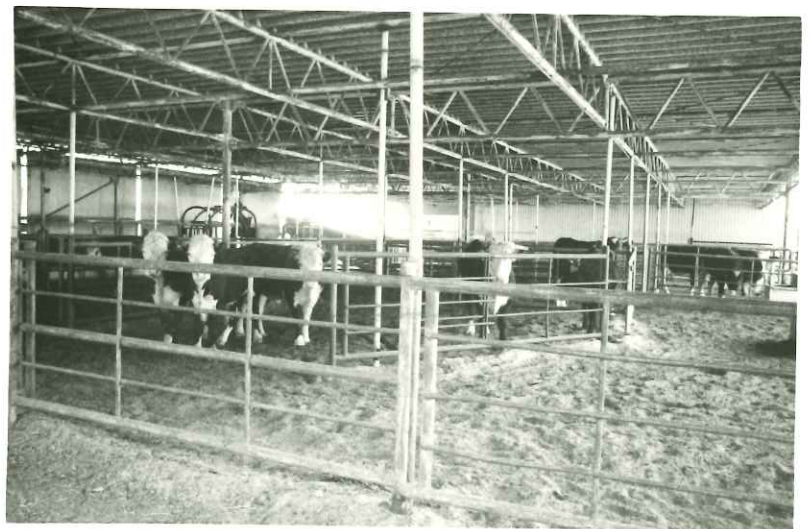
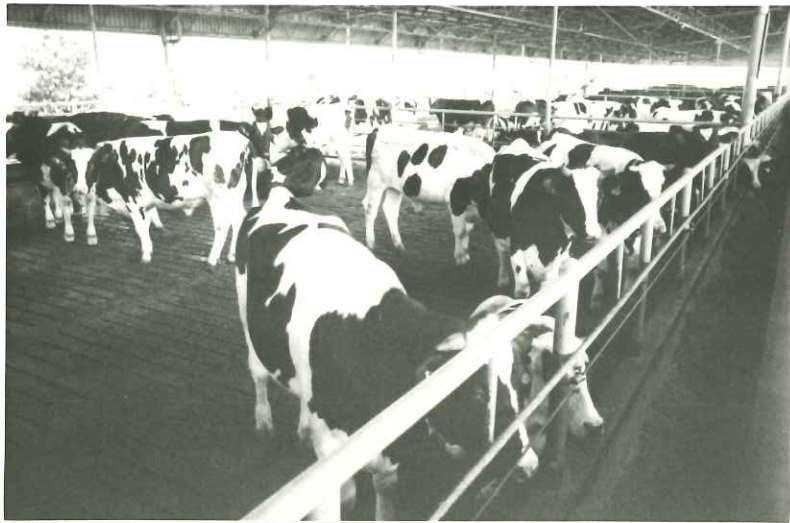
最少の人員と合理化された一貫システムは、肥育コストの大幅
げを実現しています。



輸入牛

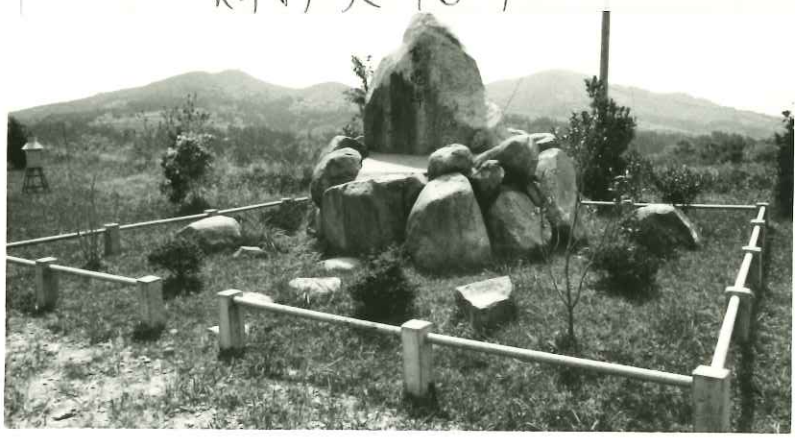


ボトク (和牛)





ダイエーセントラル牧場
飼料供給車



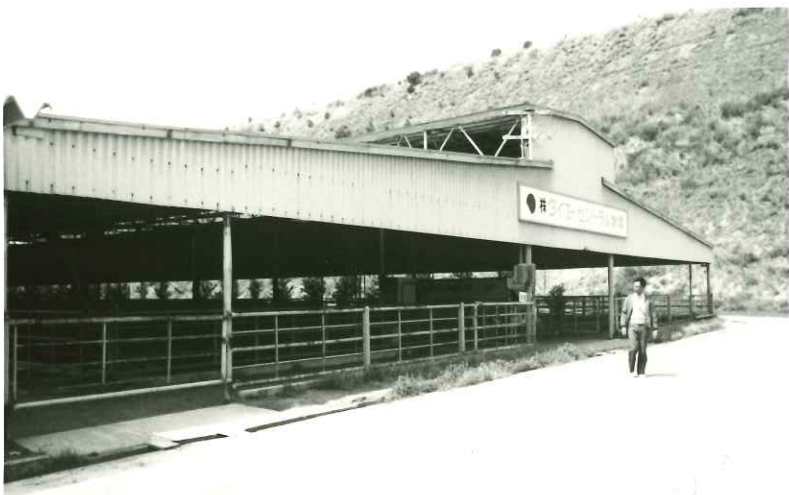
ダイエーセントラル牧場
(畜魂碑)



ダイエーセントラル牧場
飼料処理供給塔



セントラル牧場 本社(産屋)



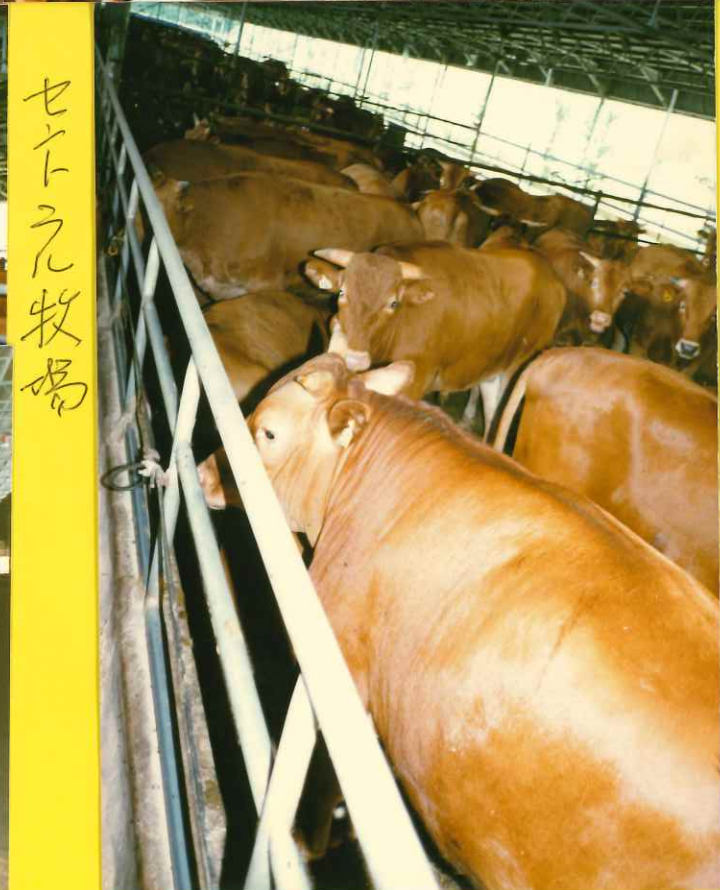
牛舎



黒牛の預託飼育
(鹿屋にて)
1989.9



セントラル牧場
高牧ファクトリー
1989-9.



セブエ牧場



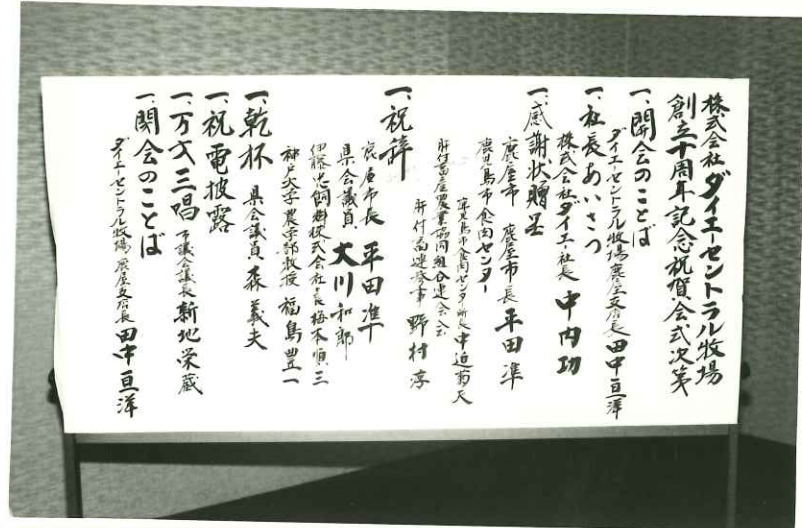


梅山豚(中国産)

1987(562)年2月
神戸大学農学部と
「梅山豚」の共同研究
を開始



セシラル牧場・10周年記念
555年 さつき苑





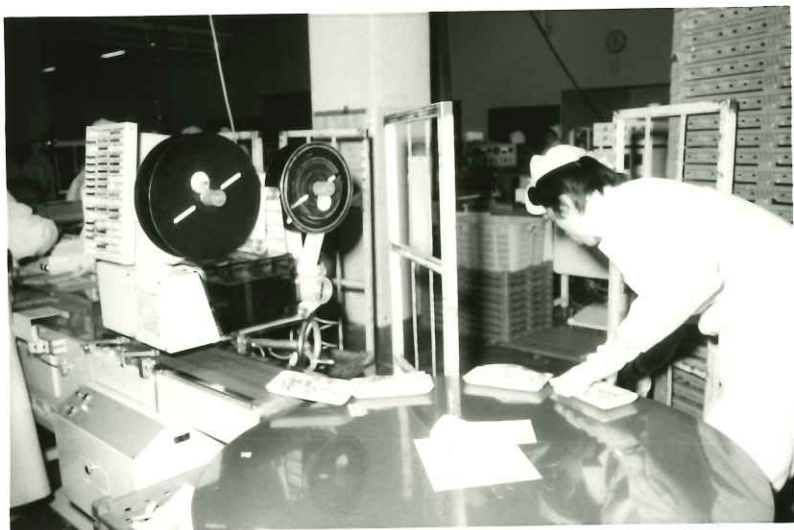


司年記念祝賀会



サカエミート





頭に差ふよう独自の工夫をしています。生産段階と店頭段階を太く短いパイプで直結した、ダイエーならではの流通ルートは、おいしい肉をお届けできる仕組みにもなっています。





肉を提議すための
 不断の努力が「肉なうダイエー」
 という消費者の評価を
 生んだ。(三宮のオールド)



プリマハム(特)創始者竹岸
 政男氏による肉致された
 「竹岸食肉専門の学校」には
 ダイエーからも学びが

サカエミート (東大阪市)



東大阪市 サカエミート
冷凍運搬車



東大阪市 サカエミート
中の処理

東大阪市 サカエミート
パック盛付け



吹田店に2 (大阪)
89. 6. 撮影



吹田店に2 (大阪)





食肉売場

「カニサス」にてーニ宮地下F
(1990.11.28 オ-カニ)







「カニザスニテイー」
三宮リビング館地下1F
(1990.11.28 オ-7⁰=)



2(H4)年4月2日オープン
原店肉売場





90年8月21日

カンサスサ

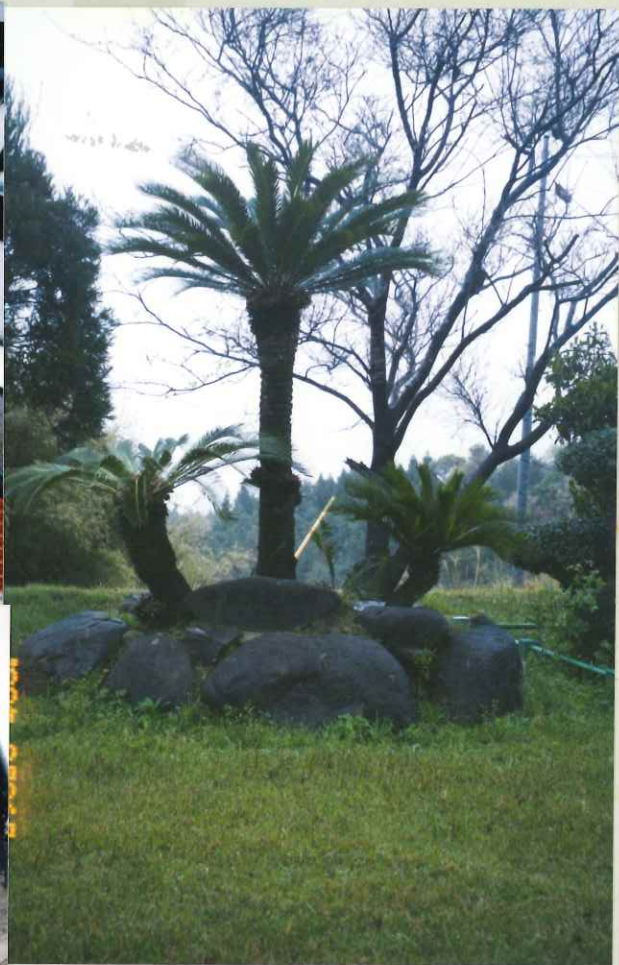
カーギルグループの

「エクセル社」と業務提携

特別肥育牛を生産



99(H11)年3月25日撮影
セントラル牧場
高牧豚舎



〔注〕写真の日々は肉屋さん





< 高牧豚舎終わり >

99(11)年3月25日撮影
セトラIV牧場
高牧フィードロット場





1999 3月26日



1999 3月26日

「泣」字裏の日はけは夜侵る



< 高牧フィールド外場
務カリ >

「ダイエーの肉物語」に関する動画をダイエー資料館にてご覧いただけます。

タイトル「ダイエーの肉物語」

- 第1章 ダイエー『肉物語』 牛肉を 39 円で売る。ミート直営化
- 第2章 ダイエー『肉物語』と商品開発の歴史
- 第3章 カンザスビーフ ～カンザスビーフは、ギフトではじまる～
- 第4章 ダイエーの売場、バックルーム、表示、消耗品の開
- 第5章 ダイエー外食事業とミート部門

ダイエー資料館

〒651-2188 兵庫県神戸市西区学園西町3-1 流通科学大学キャンパス内

開館時間：10:00～15:00（月～金）

休館日： 土・日・祝

入館料： 無料

ご見学は事前予約制です。

ダイエー資料館 HP のご予約フォームより承っております。

<https://d-museum.nakauchi.com/>